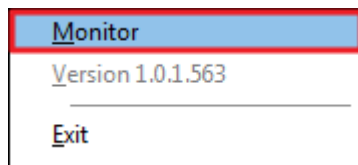


Σύνδεση απομακρυσμένων σταθμών εργασίας με Capital Server

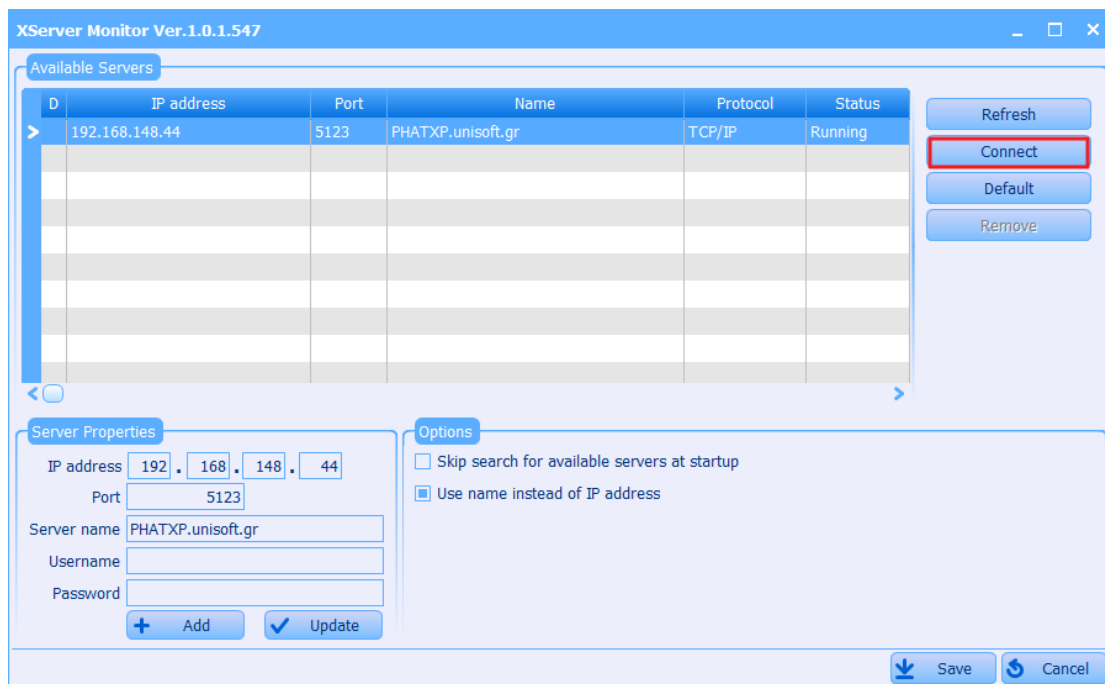
Για να εξασφαλίσετε την ταχύτερη λειτουργία της εφαρμογής στους απομακρυσμένους σταθμούς εργασίας, μπορείτε να προχωρήσετε στις παρακάτω ενέργειες:

Στον υπολογιστή που έχει γίνει η εγκατάσταση του CAPITAL και «τρέχει» ο XServer, με δεξί κλικ στο σχετικό εικονίδιο που εμφανίζεται στην γραμμή εργασιών, επιλέγετε «Monitor».

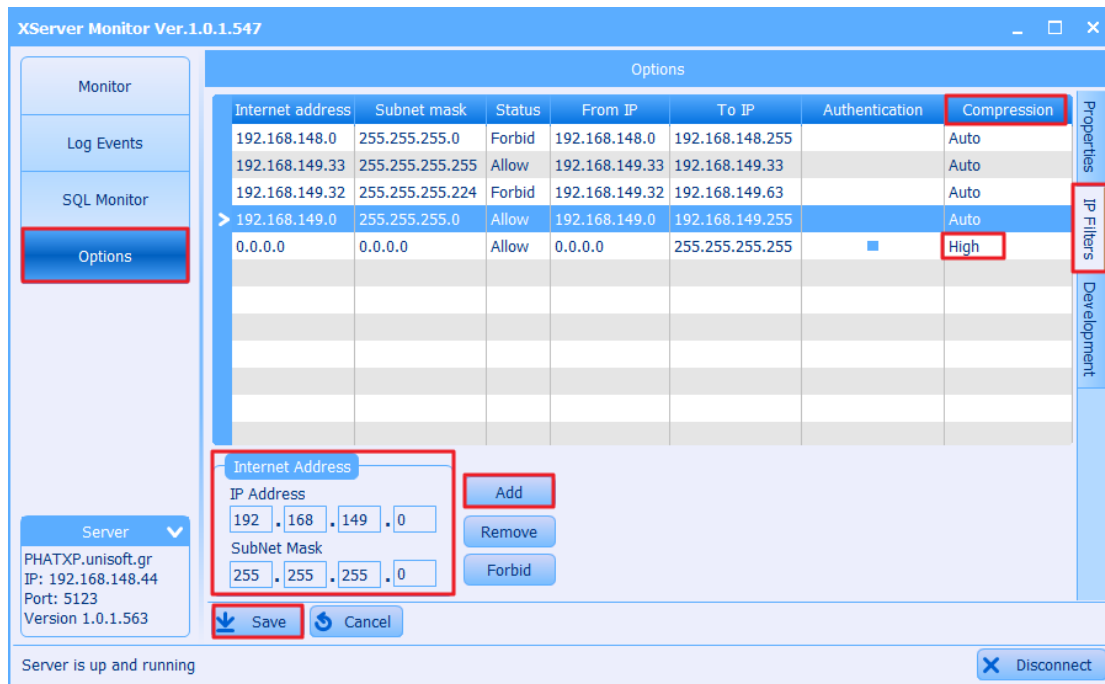


Η επιλογή «Monitor» υπάρχει επίσης στο φάκελο εγκατάστασης της εφαρμογής, σαν εικονίδιο στην επιφάνεια εργασίας που δημιουργήθηκε κατά την εγκατάσταση της εφαρμογής και στην «Έναρξη» των Windows στα «Προγράμματα».

Αν δεν έχει οριστεί προεπιλεγμένος διακομιστής (server) προβάλλονται όλοι οι διαθέσιμοι. Επιλέγετε τον επιθυμητό και στην συνέχεια «Connect».



Στην συνέχεια επιλέγετε «Options» και μετά «IP Filters».



Προσθέτετε την IP διεύθυνση του απομακρυσμένου τερματικού και επιλέγετε «Add».

Προσοχή! Η τιμή της στήλης «Compression» για τους απομακρυσμένους σταθμούς εργασίας θα πρέπει να είναι «High». Η επιλογή/αλλαγή της τιμής γίνεται με διπλό κλικ στο συγκεκριμένο πεδίο.

Για την ολοκλήρωση της εργασίας και αποθήκευση των ρυθμίσεων, επιλέγετε «Save».