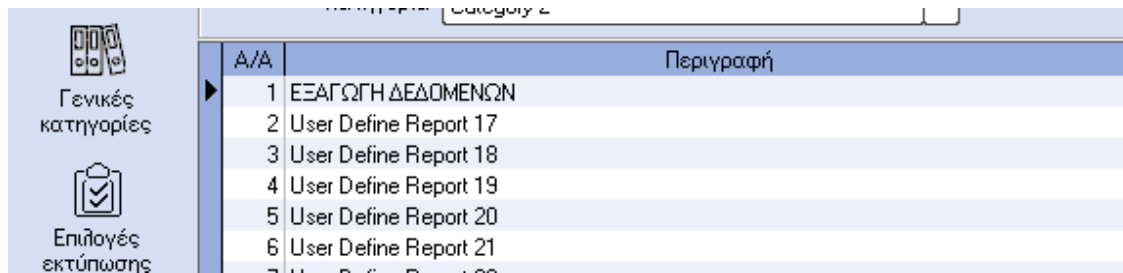
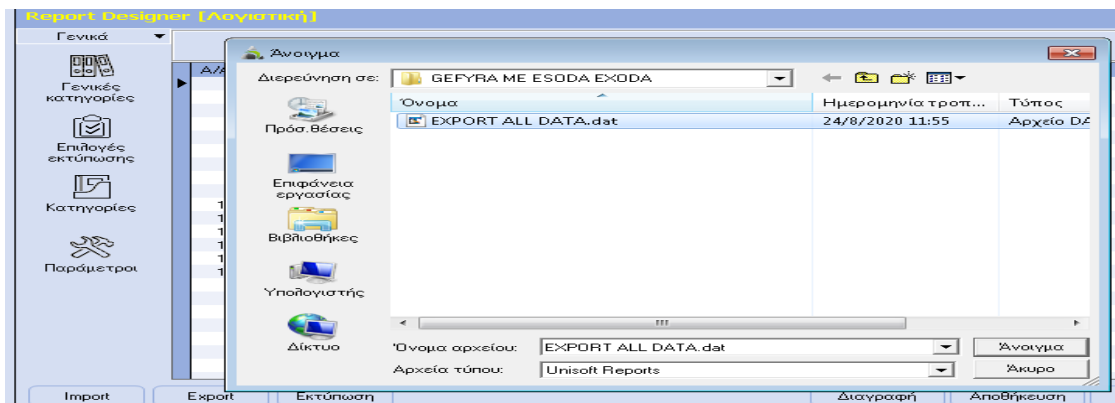


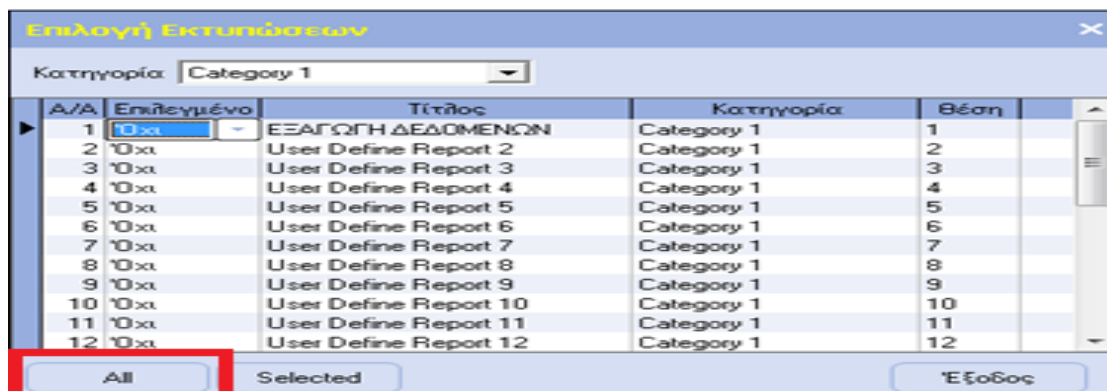
1. Import εκτυπώσεις (Reporting tools \ Design \ Advance Report \ Κατηγορία λογιστική)



A. Επιλογή αρχείου εκτυπώσεων (Import)



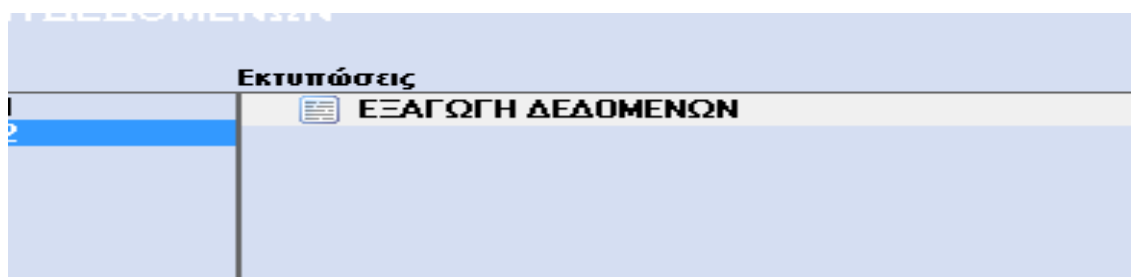
B. Επιλογή → All



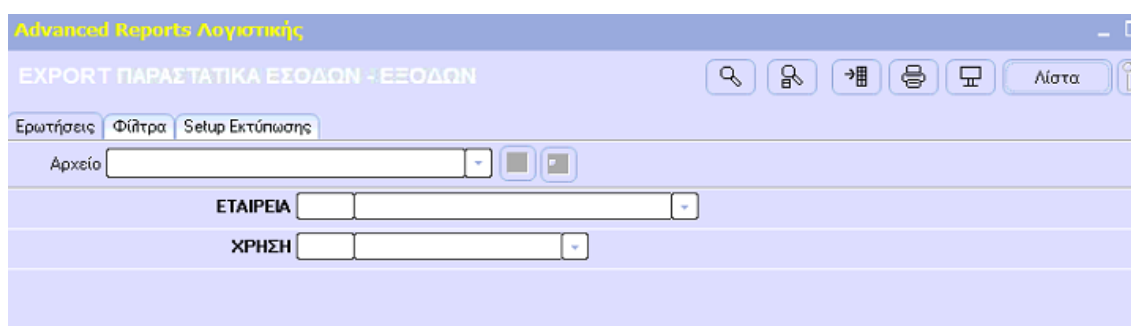
Γ. Αφού κατέβει η εκτύπωση → Αποθήκευση



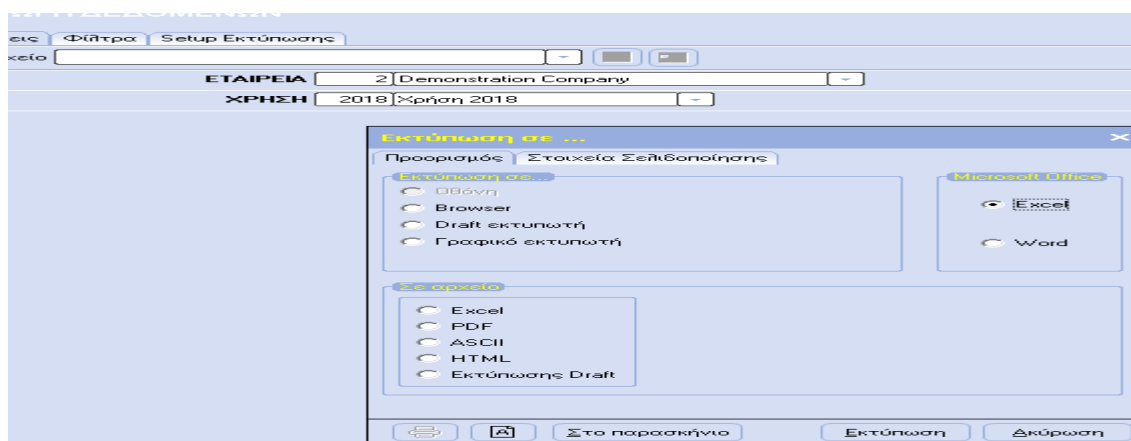
2. Εξαγωγή αρχείων σε Excel (Reporting tools \ Advance reports \ Λογιστικής)



A. Εξαγωγή δεδομένων (η εταιρεία και η χρήση είναι υποχρεωτική)



B. Εξαγωγή σε Excel



CAPITAL

1. Μορφή κωδικού λογαριασμών Εσόδων – Εξόδων (Θα πρέπει να είναι κενή)

2. Μορφή κωδικού Υπηρεσιών (Θα πρέπει να είναι κενή)

3. Σειρές παραστατικών Εσόδων – Εξόδων (101, 121, 301 Να μην παράγουν κωδικό παραστατικού)

4. Διαγραφή υπάρχοντος σχεδίου Εσόδων – Εξόδων

5. Εισαγωγή σεναρίων. Οργάνωση - Επικοινωνία - Εισαγωγή αρχείου (Επιλογή του αρχείου σενάρια Import.xml)

Μετά την εισαγωγή θα έχουν δημιουργηθεί τα παρακάτω σενάρια:

Κωδ.	Περιγραφή	Πίνακας	Τύπος σεναρίου
1.001	ΒΗΜΑ 1ο - ΛΟΓΑΡΙΑΣΜΟΙ ΕΣΟΔΩΝ - ΕΞΟΔΩΝ	Λογαριασμοί Εσόδων - Εξόδων	Excel
1.002	ΒΗΜΑ 2ο - ΕΙΣΑΓΩΓΗ ΥΠΗΡΕΣΙΩΝ / ΔΑΠΑΝΩΝ	Υπηρεσίες	Excel
1.003	ΒΗΜΑ 3ο - ΕΙΣΑΓΩΓΗ ΠΕΛΑΤΩΝ	Πελάτες	Excel
1.004	ΒΗΜΑ 4ο - ΕΙΣΑΓΩΓΗ ΠΡΟΜΗΘΕΥΤΩΝ	Προμηθευτές	Excel
1.005	ΒΗΜΑ 5ο - ΠΑΡΑΣΤΑΤΙΚΑ ΥΠΗΡΕΣΙΩΝ (ΠΩΛΗΣΕΩΝ)	Παραστατικά πωλήσεων	Excel
1.006	ΒΗΜΑ 6ο - ΠΑΡΑΣΤΑΤΙΚΑ ΔΑΠΑΝΩΝ (ΑΓΟΡΕΣ)	Παραστατικά αγορών	Excel
1.007	ΒΗΜΑ 7ο - ΠΑΡΑΣΤΑΤΙΚΑ ΕΣΟΔΑ - ΕΞΟΔΑ	Παραστατικά Εσόδων - Εξόδων	Excel

Προσοχή: θα πρέπει να μπούμε σε κάθε σενάριο ξεκινώντας από το 1001 και να δηλώσουμε επόμενο σενάριο το 1002 κ.ο.κ

Το 1007 σενάριο δεν θα έχει δηλωμένο σενάριο.

6. Εισαγωγή δεδομένων. Οργάνωση – Επικοινωνία – Εισαγωγή αρχείου (επιλέγουμε το σενάριο 1001 και το αντίστοιχο excel)

Το capital θα εκτελέσει με τη σειρά όλα τα σενάρια.

Με την παραπάνω διαδικασία το capital θα ενημερώσει τα εξής αρχεία :

1. Λογαριασμοί εσόδων – εξόδων
2. Εισαγωγή υπηρεσιών / Δαπανών
3. Εισαγωγή πελατών
4. Εισαγωγή προμηθευτών
5. Παραστατικά υπηρεσιών (πωλήσεις)
6. Παραστατικά δαπανών (αγορές)
7. Παραστατικά εσόδων εξόδων

Προσοχή: Στα παραστατικά εσόδων – εξόδων εισάγονται όσα δεν έχουν πελάτη ή προμηθευτή. Τα παραστατικά πωλήσεων – δαπανών ενημερώνουν μέσω γέφυρας τα παραστατικά εσόδων – εξόδων.