

# Δημιουργία barcodes ειδών κατά χρώμα και μέγεθος

Για τα είδη που έχουν ειδική διαχείριση σε χρώμα / μέγεθος, υπάρχει η δυνατότητα αυτόματης δημιουργίας barcodes κατά χρώμα και μέγεθος.

## Παραμετροποίηση

Στις ειδικές παραμέτρους των αποθεμάτων, στην περιοχή «Barcodes κατά Χ/Μ», καθορίζετε την δομή που επιθυμείτε να έχουν τα barcodes, τα πεδία που συμμετέχουν στην σύνθεση του κάθε κωδικού και την αυτόματη ή όχι δημιουργία τους κατά την καταχώρηση του είδους.

Ειδικές παράμετροι αποθεμάτων

Μέγιστη φύρα ανάλωσης 10.00 %

Χρώματα Μάσκα κωδικού AAA

Μεγέθη Μάσκα κωδικού

**Barcodes κατά Χ/Μ**

Δομή barcodes Κωδικός-Χρώμα-Μέγεθος

Πεδίο είδους στα barcodes κατά Χ/Μ Κωδικός

Πεδίο Χ/Μ στα barcodes Κωδικός

Δημιουργία με την καταχώριση Με ερώτηση

Παρτίδες Μάσκα κωδικού

1 2 3 4 5 6 7

Καταχώριση Ακύρωση

## Αποθέματα - Στοιχεία ειδών

Στα Στοιχεία ειδών, στην καρτέλα «Σταθερά» καθορίζετε την Ειδική διαχείριση του είδους σε Χρώμα / Μέγεθος και στην καρτέλα «Χ/Μ» τα χρώματα και μεγέθη του είδους.

Στοιχεία ειδών

10.0010 ΕΙΔΟΣ ΜΕ ΧΡΩΜΑ/ΜΕΓΕΘΟΣ BARCODES

Κωδικός 10.0010 Κωδ. συσχέτισης 10.0010

Περιγραφή ΕΙΔΟΣ ΜΕ ΧΡΩΜΑ/ΜΕΓΕΘΟΣ BARCODES

Βοηθ. κωδικός

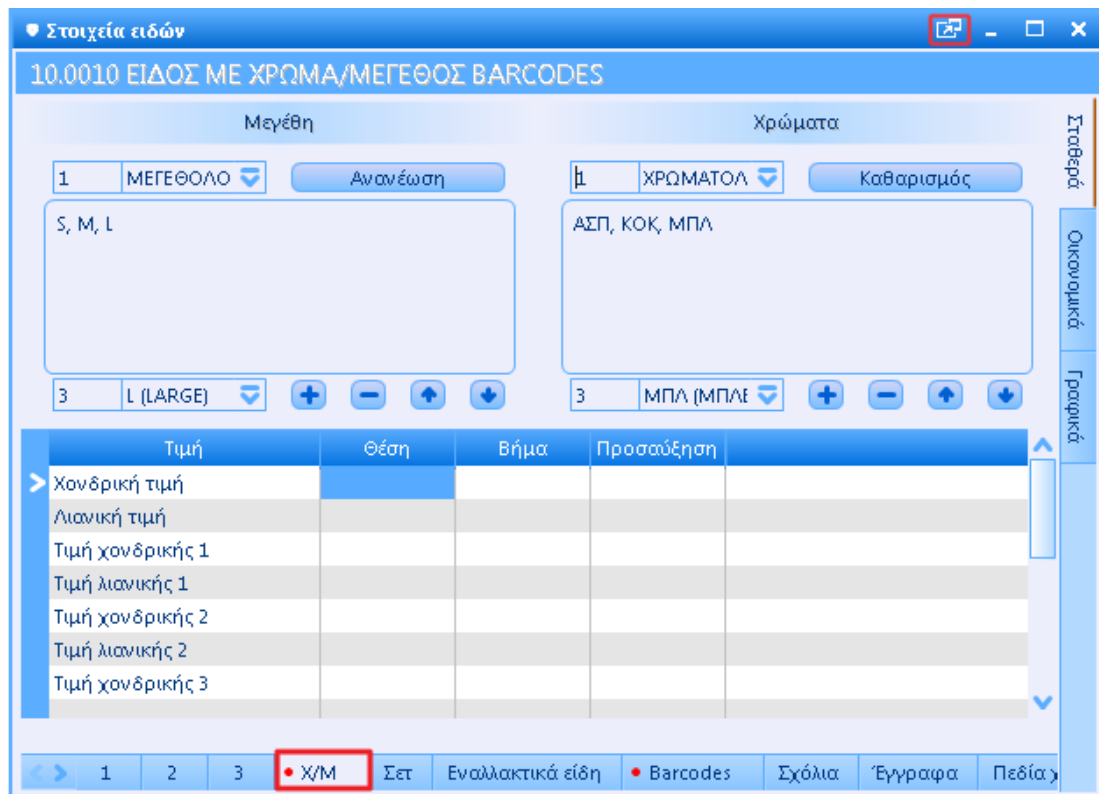
Κατηγορία ΦΠΑ 1 ΚΑΝΟΝΙΚΟ (24%)

Χαρακτηριστικό 1 1 ΚΑΘΙΣΤΙΚΟ

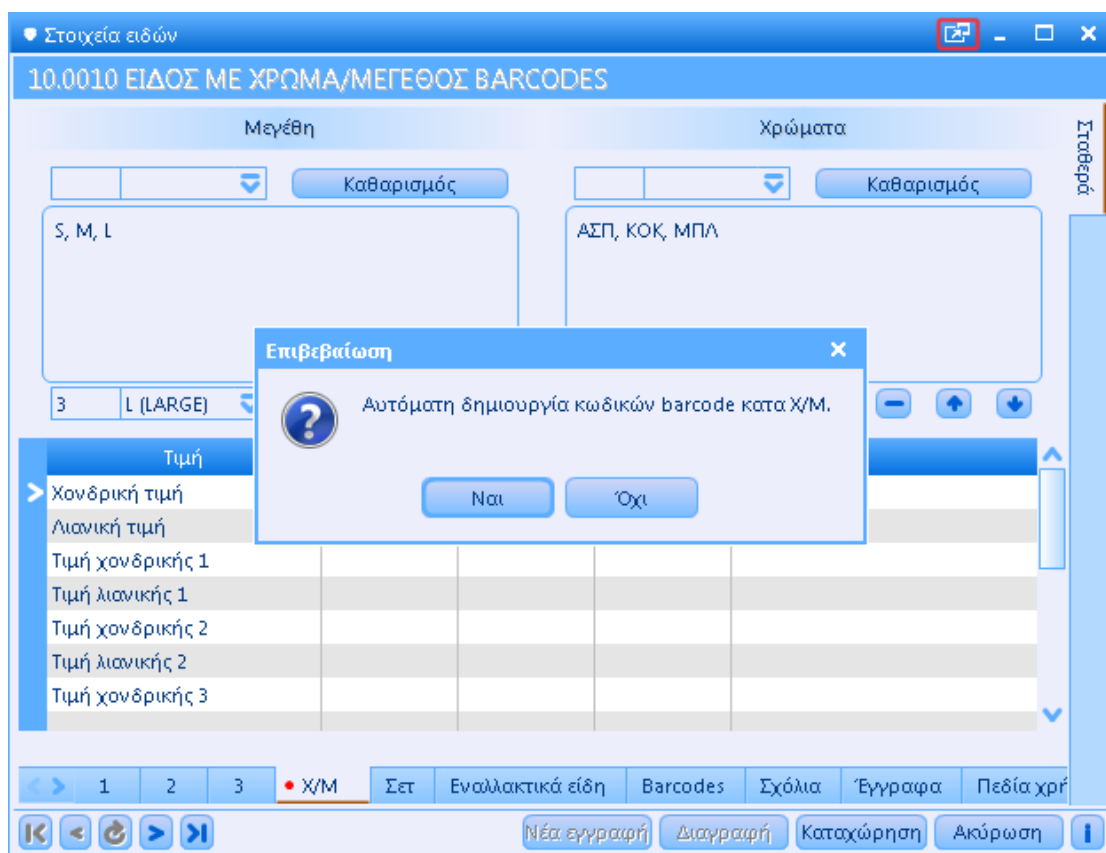
Χαρακτηριστικό 2 1 ΚΑΝΑΠΕΣ

Επιλογή σε Ειδική διαχείριση Χρώμα / Μέγε

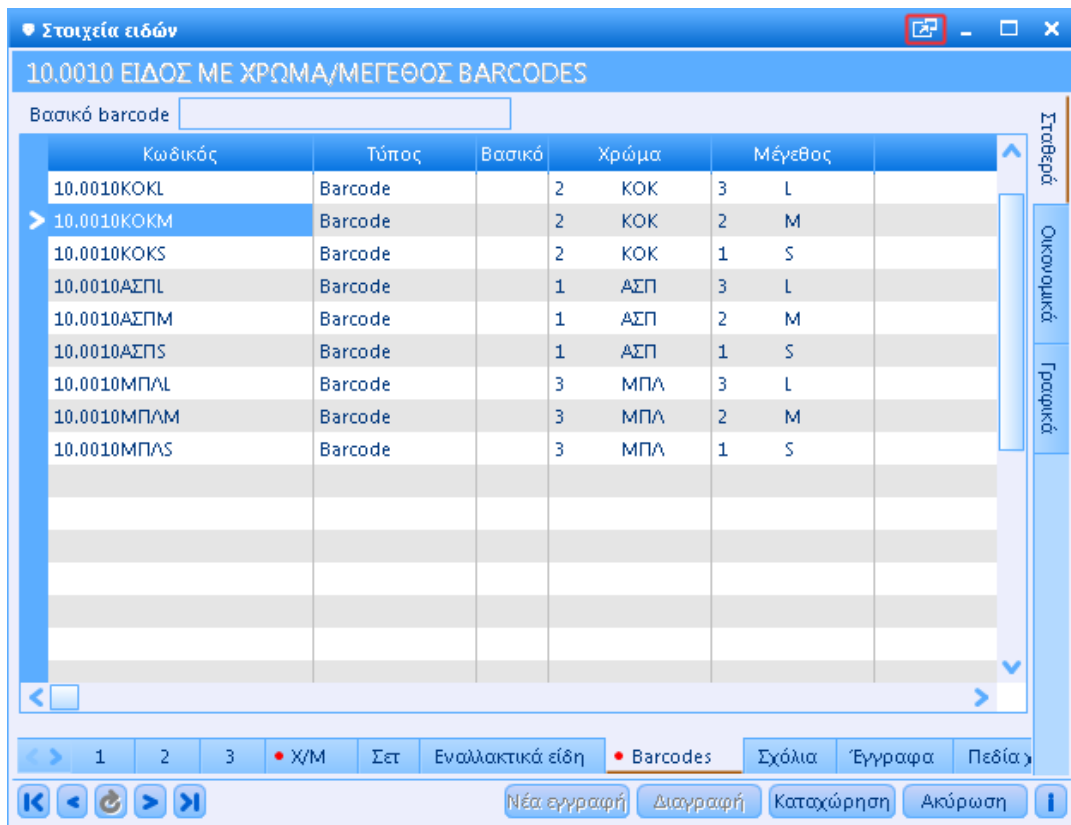
Ειδική διαχείριση Χρώμα / Μέγε



Επιλέγοντας «Καταχώρηση» είτε εμφανίζεται ερώτηση επιβεβαίωσης για την δημιουργία κωδικών barcodes είτε δημιουργούνται αυτόματα σύμφωνα με την τιμή της σχετικής παραμέτρου.



Μετά την καταχώρηση του είδους στην καρτέλα «Barcodes» έχουν δημιουργηθεί οι κωδικοί barcodes βάση των καθορισμένων παραμέτρων.

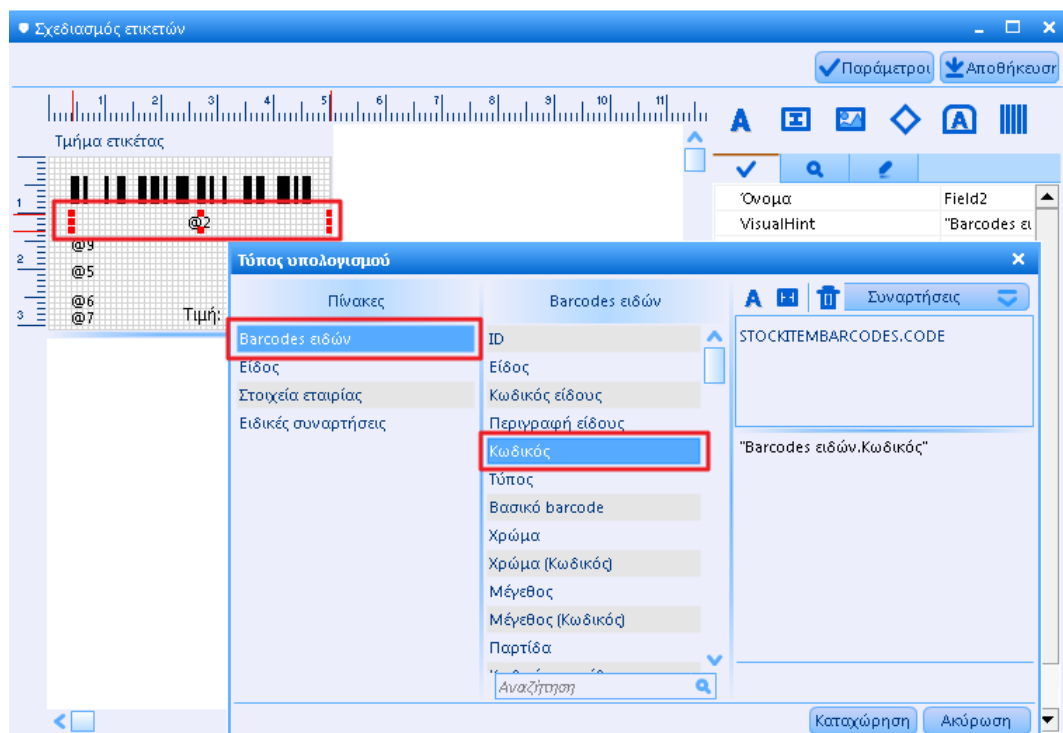


## Αποθέματα – Εργασίες

Για την δημιουργία barcodes ήδη καταχωρημένων ειδών ή την διαγραφή ήδη υπαρχόντων barcodes, χρησιμοποιήστε τη αντίστοιχη εργασία καθορίζοντας τους κωδικούς των ειδών για τα οποία θα δημιουργηθούν / διαγραφούν τα barcodes (Αποθέματα > Εργασίες > Barcodes κατά Χ/Μ > Δημιουργία / Διαγραφή).

## Σχεδιασμός ετικετών barcodes

Στην οργάνωση λειτουργίας της εφαρμογής, μέσω της αντίστοιχης εργασίας, μπορείτε να σχεδιάσετε ετικέτες για τα barcodes αυτά των ειδών (Οργάνωση > Σχεδιασμοί > Ετικέτες > Barcodes).



## Εκτύπωση ετικετών barcodes

Για την εκτύπωση ετικετών με τα barcodes των ειδών μεταβείτε στα αποθέματα, στην αντίστοιχη εκτύπωση (Διαθέσιμοι πόροι > Αποθέματα > Εκτυπώσεις > Ετικέτες > Barcodes).

Αφού επιλέξετε τον σχεδιασμό ετικέτας και καθορίσετε το πλήθος των ετικετών μπορείτε να ορίσετε τη βάση ταξινόμησης των barcodes. Αν η ταξινόμηση γίνει βάσει Κωδικός είδους – Χρώμα – Μέγεθος τότε τα barcodes του είδους θα ταξινομηθούν βάσει χρώματος.

Επιλογή	Κωδικός	Είδος	Περιγραφή	Χρώμα	Μέγεθος	Ετικέτες	
>	✓	10.0010ΚΟΚΛ	10.0010	ΕΙΔΟΣ ΜΕ ΧΡΩΜΑ/ΜΕΓΕΘΟΣ	ΚΟΚ	L	1
	✓	10.0010ΚΟΚΜ	10.0010	ΕΙΔΟΣ ΜΕ ΧΡΩΜΑ/ΜΕΓΕΘΟΣ	ΚΟΚ	M	1
	✓	10.0010ΚΟΚΣ	10.0010	ΕΙΔΟΣ ΜΕ ΧΡΩΜΑ/ΜΕΓΕΘΟΣ	ΚΟΚ	S	1
	✓	10.0010ΑΣΠΛ	10.0010	ΕΙΔΟΣ ΜΕ ΧΡΩΜΑ/ΜΕΓΕΘΟΣ	ΑΣΠ	L	1
	✓	10.0010ΑΣΠΜ	10.0010	ΕΙΔΟΣ ΜΕ ΧΡΩΜΑ/ΜΕΓΕΘΟΣ	ΑΣΠ	M	1
	✓	10.0010ΑΣΠΣ	10.0010	ΕΙΔΟΣ ΜΕ ΧΡΩΜΑ/ΜΕΓΕΘΟΣ	ΑΣΠ	S	1
	✓	10.0010ΜΠΛΛ	10.0010	ΕΙΔΟΣ ΜΕ ΧΡΩΜΑ/ΜΕΓΕΘΟΣ	ΜΠΛ	L	1
	✓	10.0010ΜΠΛΜ	10.0010	ΕΙΔΟΣ ΜΕ ΧΡΩΜΑ/ΜΕΓΕΘΟΣ	ΜΠΛ	M	1
	✓	10.0010ΜΠΛΣ	10.0010	ΕΙΔΟΣ ΜΕ ΧΡΩΜΑ/ΜΕΓΕΘΟΣ	ΜΠΛ	S	1

Στην περίπτωση που η ταξινόμηση γίνει βάσει Κωδικός είδους – Μέγεθος – Χρώμα τα barcodes του είδους θα ταξινομηθούν βάσει μεγέθους.

Επιλογή	Κωδικός	Είδος	Περιγραφή	Χρώμα	Μέγεθος	Ετικέτες	
>	✓	10.0010ΚΟΚΛ	10.0010	ΕΙΔΟΣ ΜΕ ΧΡΩΜΑ/ΜΕΓΕΘΟΣ	ΚΟΚ	L	1
	✓	10.0010ΑΣΠΛ	10.0010	ΕΙΔΟΣ ΜΕ ΧΡΩΜΑ/ΜΕΓΕΘΟΣ	ΑΣΠ	L	1
	✓	10.0010ΜΠΛΛ	10.0010	ΕΙΔΟΣ ΜΕ ΧΡΩΜΑ/ΜΕΓΕΘΟΣ	ΜΠΛ	L	1
	✓	10.0010ΚΟΚΜ	10.0010	ΕΙΔΟΣ ΜΕ ΧΡΩΜΑ/ΜΕΓΕΘΟΣ	ΚΟΚ	M	1
	✓	10.0010ΑΣΠΜ	10.0010	ΕΙΔΟΣ ΜΕ ΧΡΩΜΑ/ΜΕΓΕΘΟΣ	ΑΣΠ	M	1
	✓	10.0010ΜΠΛΜ	10.0010	ΕΙΔΟΣ ΜΕ ΧΡΩΜΑ/ΜΕΓΕΘΟΣ	ΜΠΛ	M	1
	✓	10.0010ΚΟΚΣ	10.0010	ΕΙΔΟΣ ΜΕ ΧΡΩΜΑ/ΜΕΓΕΘΟΣ	ΚΟΚ	S	1
	✓	10.0010ΑΣΠΣ	10.0010	ΕΙΔΟΣ ΜΕ ΧΡΩΜΑ/ΜΕΓΕΘΟΣ	ΑΣΠ	S	1
	✓	10.0010ΜΠΛΣ	10.0010	ΕΙΔΟΣ ΜΕ ΧΡΩΜΑ/ΜΕΓΕΘΟΣ	ΜΠΛ	S	1



10.0010ΚΟΚΛ

ΚΟΚ / LARGE

ΕΙΔΟΣ ΜΕ ΧΡΩΜΑ/ΜΕΓΕΘΟΣ

Τιμή: **23.00**